

Необслуживаемые фронт-терминальные свинцово-кислотные аккумуляторы DELTA серии FT-M изготовлены по AGM технологии с абсорбированным электролитом. Благодаря данной технологии аккумуляторы не требуют долива дистиллята в течение всего срока службы.

Конструкция корпуса оптимизирована для установки в 19" и 23" телекоммуникационные шкафы и стойки. Фронтальное расположение клемм обеспечивает удобство монтажа и проведение регламентных мероприятий в процессе эксплуатации.

Аккумуляторы DELTA серии FT-M оптимально подходят для систем питания базовых станций операторов мобильной связи и иных объектов телекоммуникационной инфраструктуры.



Конструкция батареи

| Компонент | Полож. пластина | Отриц. пластина | Корпус | Крышка | Клапан | Клеммы | Сепаратор | Электролит |
|-----------|-----------------|-----------------|--------|--------|--------|--------|---------------|----------------|
| Материал | Диоксид свинца | Свинец | ABS | | Каучук | Медь | Стекловолокно | Серная кислота |

Технические характеристики

| | |
|---|-----------------------------|
| Номинальное напряжение..... | 12 В |
| Число элементов..... | 6 |
| Срок службы..... | 10-12 лет |
| Номинальная емкость (20°C) | |
| 10 часовой разряд (18 А; 1,80 В/эл)..... | 180 Ач |
| 5 часовой разряд (32 А; 1,75 В/эл)..... | 162 Ач |
| 1 часовой разряд (116 А; 1,65 В/эл)..... | 116 Ач |
| Саморазряд..... | 3% емкости в месяц при 20°C |
| Внутреннее сопротивление полностью заряженной батареи (20°C)..... | 4 мОм |

Рабочий диапазон температур

| | |
|-----------------------------------|------------|
| Разряд..... | -20÷60°C |
| Заряд..... | -10÷60°C |
| Хранение..... | -20÷60°C |
| Макс. разрядный ток (25°C)..... | 1000А (5с) |
| Циклический режим (2,35÷2,4 В/эл) | |
| Макс. зарядный ток..... | 54 А |
| Температурная компенсация..... | 30 мВ/°C |
| Буферный режим (2,27÷2,3 В/эл) | |
| Температурная компенсация..... | 20 мВ/°C |

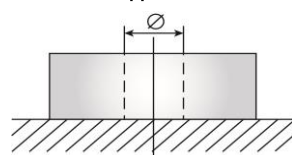
Сферы применения

- Источники бесперебойного питания
- Резервное питание станций сотовой и радиорелейной связи
- Питание телекоммуникационного оборудования
- Стойки питания систем связи
- Телефонные станции

Корпус F



Тип клемм под болт М8

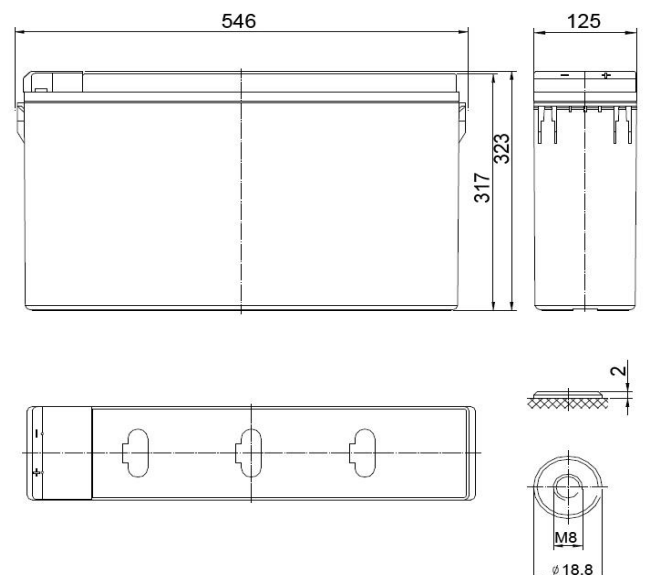


Особенности

- Технология AGM позволяет рекомбинировать до 99% выделяемого газа;
- Нет ограничений на воздушные перевозки;
- Соответствие требованиям UL, IEC, Гост Р;
- Легированные кальцием свинцовые пластины обеспечивают низкий саморазряд, высокую конструктивную прочность решетки;
- Необслуживаемые. Не требует долива воды;
- Высокая плотность энергии;
- Корпус аккумулятора выполнен из пластика ABS, не поддерживающего горение.

Габариты (±2мм)

| | |
|------------------------|-----|
| Длина, мм..... | 546 |
| Ширина, мм..... | 125 |
| Высота, мм..... | 317 |
| Полная высота, мм..... | 323 |
| Вес (±3%), кг..... | 53 |



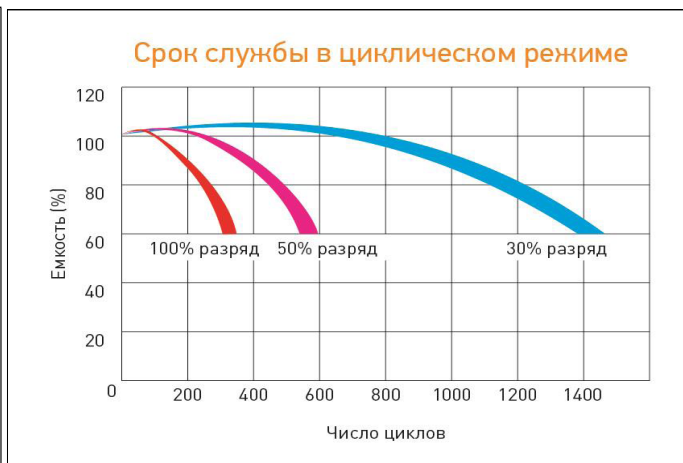
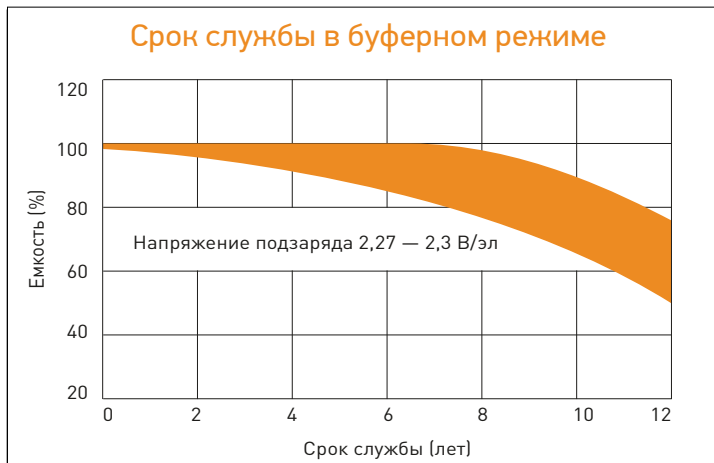
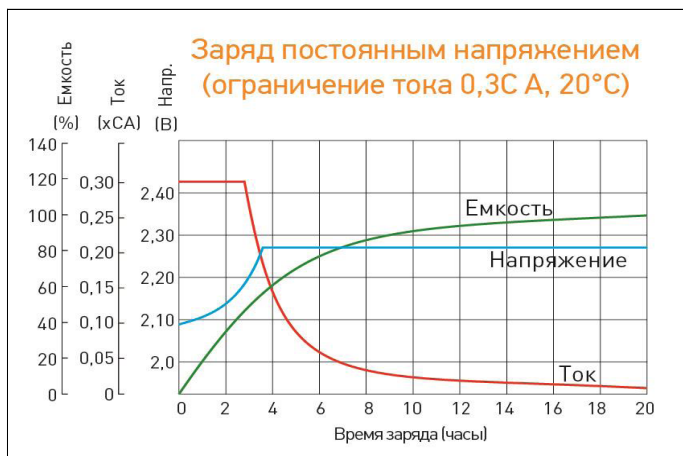
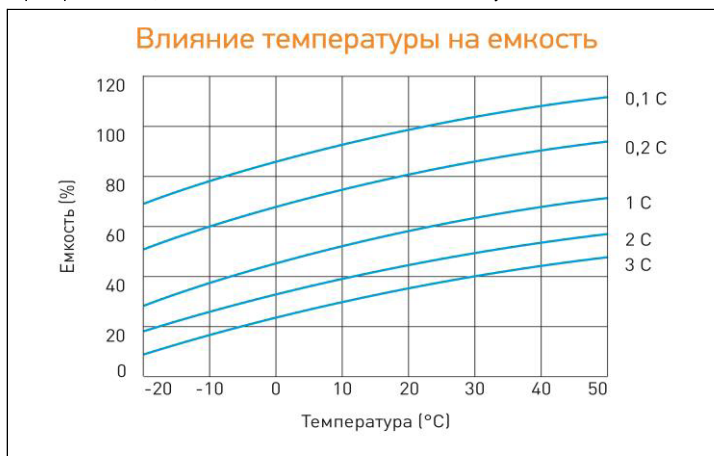
Разряд постоянным током, А (при 25°C)

| В/эл-т | 30 мин | 45 мин | 1 ч | 3 ч | 5 ч | 10 ч |
|--------|--------|--------|-----|------|------|------|
| 1,60 | 198 | 147 | 116 | 50,6 | 33,3 | 18,4 |
| 1,65 | 191 | 142 | 113 | 49,7 | 33,1 | 18,3 |
| 1,70 | 183 | 136 | 109 | 48,7 | 32,8 | 18,2 |
| 1,75 | 174 | 130 | 105 | 47,6 | 32,4 | 18,1 |
| 1,80 | 164 | 123 | 100 | 46,5 | 32 | 18 |

Разряд постоянной мощностью, Вт/эл-т (при 25°C)

| В/эл-т | 30 мин | 45 мин | 1 ч | 3 ч | 5 ч | 10 ч |
|--------|--------|--------|-----|------|------|-------|
| 1,60 | 385 | 276 | 220 | 96,8 | 62,8 | 34,04 |
| 1,65 | 343 | 264 | 216 | 95,6 | 62,3 | 33,86 |
| 1,70 | 326 | 255 | 211 | 94,3 | 61,7 | 33,67 |
| 1,75 | 308 | 245 | 206 | 92,9 | 61,1 | 33,48 |
| 1,80 | 289 | 235 | 200 | 91,5 | 60,5 | 33,30 |

(Примечание) Приведенные выше данные по характеристикам являются средними значениями, полученными в результате проведения 3 контрольно-тренировочных циклов, и не являются номинальными по умолчанию.



Перед началом использования внимательно ознакомьтесь с инструкцией по эксплуатации.

DELTA - промышленные аккумуляторные батареи, представленные на российском рынке с 2001 г.

DELTA предлагает различные серии аккумуляторных батарей, оптимизированных в зависимости от назначения: от систем телекоммуникаций и связи до источников бесперебойного питания и мототехники.

Продукция постоянно совершенствуется, поэтому фирма-изготовитель оставляет за собой право вносить изменения без предварительного уведомления.