


ТЕХНИЧЕСКИЕ ХАРАКТЕРИСТИКИ

| | Параметр | Значение |
|------------------|--|---|
| Основные | Разрешение | 2MP (1920*1080) |
| | Кодек сжатия | H.264 / H.265 / MJPEG |
| | Кол-во кадров в секунду | 25 k/c |
| | Кол-во потоков видео | 3 |
| Оптика | Фокусное расстояние | 2,8 mm (120°) |
| | Тип объектива | Фиксированный |
| Видео | Сенсор | 1/2.9" SONY Starlight Technology |
| | Светочувствительность (мин освещенность) | 0,005 Lux (цвет); 0 Lux (с IR) |
| | Электронный затвор | 1-1/100000 |
| | Функции улучшения изображения | BLC / D-WDR / HLC / AGC / MGC / 3D-DNR / AWB / MWB / Антиман |
| | Дополнительно | ROI, поворот изображения, 4 приватные зоны |
| IR | Дальность ИК подсветки | до 30 м |
| | Количество и тип диодов подсветки | 1 IR LED |
| | ИК-фильтр | IR-CUT (механический) |
| Аудио | Аудио входы/выходы | Встроенный микрофон |
| | Кодек сжатия аудио | G711A / U |
| Хранилище | Наличие слота для SD-карты | Есть, microSD |
| | Максимальный объем SD-карты | до 128 Гб |
| Тревога | Smart функции | Обнаружение размытия видео, пересечение линии, обнаружение вторжения в зону |
| | | до 6144 Kbps |
| Сеть | Протоколы подключения к регистраторам | ONVIF (Profile S/Profile G/Profile T); CGI |
| | Сетевые протоколы | UDP, IPv4, IPv6, DHCP, NTP, RTPS, DDNS, SMTP, 802.1x, UPnP, HTTPs, HTTP, QoS, FTP |
| | Удаленный доступ | IE (v.8 и выше) |
| | RDP | |
| Электрич. парам. | Напряжение питания | 12В |
| | Максимальная потребляемая мощность | < 5,5Вт |
| | РоЕ | 802.3af |
| Исполнение | Исполнение (форм-фактор) | EyeBall |
| | Материал корпуса | Металл |
| | Регулировка кронштейна | 3D-Ось |
| | Рабочая температура | -50...+60 |
| | Степень защищенности | IP67 |

* Работоспособность видеокamеры при низких температурах гарантируется при постоянном присутствии питающего напряжения. При длительном отсутствии напряжения питания, может потребоваться значительное время на прогрев радиоэлементов и восстановления работоспособности.

** Технические характеристики носят сугубо информативный характер и могут быть изменены без дополнительного уведомления.



ПРИМЕЧАНИЕ: Камера не закамуфлирована под предметы другого функционального назначения и не имеет объектив с вынесенным зрачком входа (PIN-HOLE).

ВНИМАНИЕ! Имя пользователя по умолчанию для доступа ко всем параметрам: "admin" Пароль: 12345
IP адрес: 192.168.0.100

* Подробное описание функций можно найти на сайте www.st-tm.ru



ПАСПОРТ

(на одну единицу продукции)

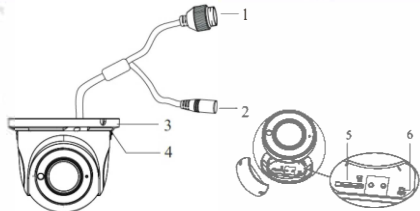
КАМЕРА ТЕЛЕВИЗИОННАЯ
ЦИФРОВАЯ, ЗАПИСЫВАЮЩАЯ



модель:

ST-V2611

PRO Starlight



1. LAN (RJ45)+ POE
2. Питание 12 Вольт
3. Основание для монтажа
4. Фиксирующий шуруп
5. Слот для micro SD карты
6. Кнопка сброса

Рис. 1

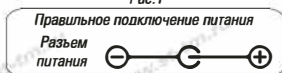


Рис. 2 Подключение проводов видеокамеры

**УВАЖАЕМЫЙ ПОКУПАТЕЛЬ!**

Перед началом всех работ внимательно ознакомьтесь с данной инструкцией, которая даст Вам необходимые рекомендации.

1. НАЗНАЧЕНИЕ

ST-V2611 - видеокамера телевизионная, цифровая, записывающая. Предназначена для записи изображения с сохранением записанной информации на накопитель - micro SD карту.

Примечание: запись от стороннего внешнего источника видеоизображения невозможна.

2. УСТРОЙСТВО И ПРИНЦИП РАБОТЫ

Камера формирует пакеты данных и записывает их на носитель - micro SD карту. Пользователь может параллельно получать эту информацию на компьютер, NVR, DVR-Hybrid. Для конфигурации и изменения настроек камеры используется встроенный WEB интерфейс. Питание видеокамеры осуществляется от внешнего стабилизированного источника питания 12 Вольт, постоянного тока или источника PoE(802.3af).

3. УСТАНОВКА

Камера монтируется при помощи крепежа, входящего в комплект поставки. Для подачи питания необходимо под ключить кабель источника питания к разъему питания видеокамеры.

ВНИМАНИЕ! При подключении питающего напряжения 12 Вольт к видеокамере соблюдайте полярность.

4. КОМПЛЕКТ КАМЕРЫ

- камера с кабелем для подключения видеокамеры - 1 шт.
- крепёжный комплект - 1 пакет
- шестигранный ключ - 1 шт
- шаблон бумажный для разметки крепления - 1 шт.
- стикер бумажный самоклеящийся - предостережение "Ведется видеонаблюдение!" - 1 шт.
- CD диск с подробным описанием и инструкцией по эксплуатации - 1 шт.
- колпачок защитный, ПВХ, для изоляции LAN(RJ-45) разъема от влаги - 1 шт.
- паспорт - 1 шт.
- упаковочная коробка - 1 шт.

5. ПРАВИЛА ХРАНЕНИЯ И ТРАНСПОРТИРОВКИ

Камеру следует хранить в вентилируемом помещении при температуре от -50°C до +60°C и относительной влажности воздуха до 95%.

Условия транспортировки и хранения в транспортной таре и на складах изготовителя и потребителя должно соответствовать условиям ГОСТ 15150-69.

6. МЕРЫ БЕЗОПАСНОСТИ

Камера должна эксплуатироваться в соответствии с требованиями действующих правил эксплуатации электроустановок, находящихся под напряжением до 1000 Вольт.

Подключение видеокамеры к источнику питания осуществляется при отключенном напряжении питания. Запрещается включать видеокамеру при открытой крышке изделия, а также при повреждении корпуса.

7. ПРАВИЛА УТИЛИЗАЦИИ

Оборудование не представляет опасность для жизни, здоровья людей и окружающей среды. После окончания срока службы его утилизация производится без принятия специальных мер защиты окружающей среды.

Предприятие-изготовитель гарантирует работоспособность изделия в течение 24 месяцев с даты продажи, но не более 36 месяцев с даты изготовления устройства.

В случае отсутствия документов о продаже гарантия действует в течение 36 месяцев с даты изготовления.

Гарантийные обязательства становятся недействительными, если причиной выхода из строя явились:

- механические, термические, химические повреждения корпуса и других элементов изделия;
- электрический пробой входных и выходных каскадов;
- авария в сети питания.

Гарантия не распространяется на изделие с нарушенной гарантийной пломбой.

В случае, если Ваше изделие марки «СТ» будет нуждаться в гарантийном и послегарантийном обслуживании, просим обращаться к региональному дилеру/продавцу, у которого Вы приобрели это изделие или в территориальный авторизованный сервисный центр, адрес которого можно найти на сайте www.st-tn.ru в разделе «контакты» или «тех.поддержка». Срок службы изделия 36 месяцев с даты изготовления.

9. СВИДЕТЕЛЬСТВО О ПРИЕМКЕ

Камера ST-V2611 сер.№ _____ изготавливается в соответствии с директивой 2014/30/EU об электромагнитной совместимости и признана годной к эксплуатации.

Сделано в Китае.

Изготовитель: Манжоули СмарТ Технолоджи Продактс Ко., Лтд. Адрес: Китай, 021400, г. Маньчжурия КНР, ул. СиньХуа торговый пом, польезд 3, офис 3-5

www.intellectchina.cn

Импортер: юридическое лицо, уполномоченное принимать претензии и производить гарантийный ремонт и замену товара на территории РФ: ООО «Техника» Адрес: 664075, г. Иркутск, ул. Байкальская 203А, офис 23. Тел.: 8(9025) 69-81-96

Дата изготовления: _____

Продавец (наименование и адрес): _____

м.п.

Дата продажи: _____ /

/ Подпись продавца