


## ТЕХНИЧЕСКИЕ ХАРАКТЕРИСТИКИ

	Параметр	Значение
Основание	Разрешение	2MP (1920*1080)
	Кодек сжатия	H.264 / H.265 / MJPEG
	Коль-во кадров в секунду	25 к/с
	Коль-во потоков видео	3
Оптика	Фокусное расстояние	2,8-12 mm (90°~34.8°)
	Тип объектива	Вариофокальный
Видео	Сенсор	1/2,9" SONY Starlight Technology
	Светочувствительность (мин освещенность)	0,005 Lux (цвет); 0 Lux (с IR)
	Электронный затвор	1-1/1000000
	Функции улучшения изображения	BLC / D-WDR / HLC / AGC / MGC / 3D-DNR / AWB / MMB / Антискамер
	Дополнительно	ROI, поворот изображения, 4 приватные зоны
IR	Дальность ИК подсветки	до 50 м
	Количество и тип диодов подсветки	1 IR LED
	ИК-фильтр	IR-CUT (механический)
Аудио	Аудио входы/выходы	Встроенный микрофон
	Кодек сжатия аудио	G711A / U
Хранение	Наличие слота для SD-карты	Есть, microSD
	Максимальный объем SD-карты	до 128 Гб
Тревога	Smart функции	Обнаружение размытия видео, пересечение линии, обнаружение вторжения в зону
	Битрейт	до 6144 Kbps
Сеть	Протоколы подключения к регистраторам	ONVIF (iProfile S/Profile G/Profile T); CGI
	Сетевые протоколы	UDP, IPv4, IPv6, DHCP, NTP, RTSP, DDNS, SMTP, 802.1x, UPnP, HTTPS, HTTP, CoS, FTP
	Удаленный доступ	IE (v.8 и выше)
	P2P	iPEYE
	Напряжение питания	12В
Электрич. парам.	Максимальная потребляемая мощность	< 8 Ватт
	РоЕ	802.3af
Исполнение	Исполнение (форм-фактор)	EyeBall
	Материал корпуса	Металл
	Регулировка кронштейна	3D-Ось
	Рабочая температура	-50...+60
	Степень защищенности	IP67

\* Работоспособность видеокмеры при низких температурах гарантируется при постоянном присутствии питающего напряжения. При длительном отсутствии напряжения питания, может потребоваться значительное время на прогрев радиоэлементов и восстановления работоспособности.

\*\* Технические характеристики носят сугубо информативный характер и могут быть изменены без дополнительного уведомления.



**ПРИМЕЧАНИЕ:** Камера не закамуфлирована под предметы другого функционального назначения и не имеет объектив с вынесенным зрачком входа (PIN-HOLE).

**ВНИМАНИЕ!** Имя пользователя по умолчанию для доступа ко всем параметрам: "admin" Пароль: 12345  
IP адрес: 192.168.0.100

\* Подробное описание функций можно найти на сайте [www.st-tm.ru](http://www.st-tm.ru)

EAC

# ПАСПОРТ

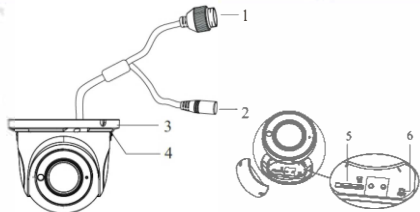
(на одну единицу продукции)

КАМЕРА ТЕЛЕВИЗИОННАЯ  
ЦИФРОВАЯ, ЗАПИСЫВАЮЩАЯ



модель:

**ST-V2615**  
**PRO Starlight**



1. LAN (RJ45)+ POE
2. Питание 12 Вольт
3. Основание для монтажа
4. Фиксирующий шуруп
5. Слот для micro SD карты
6. Кнопка сброса

Рис. 1

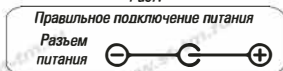


Рис. 2 Подключение проводов видеокамеры

**УВАЖАЕМЫЙ ПОКУПАТЕЛЬ!**

Перед началом всех работ внимательно ознакомьтесь с данной инструкцией, которая даст Вам необходимые рекомендации.

**1. НАЗНАЧЕНИЕ**

ST-V2615 - видеокамера телевизионная, цифровая, записывающая. Предназначена для записи изображения с сохранением записанной информации на накопитель - micro SD карту.

**Примечание:** запись от стороннего внешнего источника видеоизображения невозможна.

**2. УСТРОЙСТВО И ПРИНЦИП РАБОТЫ**

Камера формирует пакеты данных и записывает их на носитель - micro SD карту. Пользователь может параллельно получать эту информацию на компьютер, NVR, DVR-Hybrid. Для конфигурации и изменения настроек камеры используется встроенный WEB интерфейс. Питание видеокамеры осуществляется от внешнего стабилизированного источника питания 12 Вольт, постоянного тока или источника PoE(802.3af).

**3. УСТАНОВКА**

Камера монтируется при помощи крепежа, входящего в комплект поставки. Для подачи питания необходимо под ключить кабель источника питания к разъему питания видеокамеры.

**ВНИМАНИЕ!** При подключении питающего напряжения 12 Вольт к видеокамере соблюдайте полярность.

**4. КОМПЛЕКТ КАМЕРЫ**

- камера с кабелем для подключения видеокамеры ..... - 1 шт.
- крепёжный комплект ..... - 1 пакет
- шестигранный ключ ..... - 1 шт
- шаблон бумажный для разметки крепления ..... - 1 шт.
- стикер бумажный самоклеящийся - предостережение "Ведется видеонаблюдение!" ..... - 1 шт.
- CD диск с подробным описанием и инструкцией по эксплуатации ..... - 1 шт.
- колпачок защитный, ПВХ, для изоляции LAN(RJ-45) разъема от влаги ..... - 1 шт.
- паспорт ..... - 1 шт.
- упаковочная коробка ..... - 1 шт.

**5. ПРАВИЛА ХРАНЕНИЯ И ТРАНСПОРТИРОВКИ**

Камеру следует хранить в вентилируемом помещении при температуре от -50°C до +60°C и относительной влажности воздуха до 95%.

Условия транспортировки и хранения в транспортной таре и на складах изготовителя и потребителя должно соответствовать условиям ГОСТ 15150-69.

**6. МЕРЫ БЕЗОПАСНОСТИ**

Камера должна эксплуатироваться в соответствии с требованиями действующих правил эксплуатации электроустановок, находящихся под напряжением до 1000 Вольт.

Подключение видеокамеры к источнику питания осуществляется при отключенном напряжении питания. Запрещается включать видеокамеру при открытой крышке изделия, а также при повреждении корпуса.

**7. ПРАВИЛА УТИЛИЗАЦИИ**

Оборудование не представляет опасность для жизни, здоровья людей и окружающей среды. После окончания срока службы его утилизация производится без принятия специальных мер защиты окружающей среды.

Предприятие-изготовитель гарантирует работоспособность изделия в течение 24 месяцев с даты продажи, но не более 36 месяцев с даты изготовления устройства.

В случае отсутствия документов о продаже гарантия действует в течение 36 месяцев с даты изготовления.

Гарантийные обязательства становятся недействительными, если причиной выхода из строя явились:

- механические, термические, химические повреждения корпуса и других элементов изделия;
- электрический пробой входных и выходных каскадов;
- авария в сети питания.

Гарантия не распространяется на изделие с нарушенной гарантийной пломбой.

В случае, если Ваше изделие марки «СТ» будет нуждаться в гарантийном и послегарантийном обслуживании, просим обращаться к региональному дилеру/продавцу, у которого приобрели это изделие или в территориальный авторизованный сервисный центр, адрес которого можно найти на сайте [www.st-tn.ru](http://www.st-tn.ru) в разделе «контакты» или «тех.поддержка». Срок службы изделия 36 месяцев с даты изготовления.

**9. СВИДЕТЕЛЬСТВО О ПРИЕМКЕ**

Камера ST-V2615 сер.№ \_\_\_\_\_ изготавливается в соответствии с директивой 2014/30/EU об электромагнитной совместимости и признана годной к эксплуатации.

Сделано в Китае.

Изготовитель: Манжоули СмарТ Технолоджи Продактс Ко., Лтд. Адрес: Китай, 021400, г. Маньчжурия КНР, ул. СиньХуа торговый пом, подъезд 3, офис 3-5

[www.intellectchina.cn](http://www.intellectchina.cn)

Импортер: юридическое лицо, уполномоченное принимать претензии и производить гарантийный ремонт и замену товара на территории РФ: ООО «Техника»

Адрес: 664075, г. Иркутск, ул. Байкальская 203А, офис 23. Тел.: 8(9025) 69-81-96

Дата изготовления:

Продавец (наименование и адрес):

м.п.

Дата продажи: \_\_\_\_\_ /

/ Подпись продавца