

Спецодежда ЕСТЬ

Нарушение

TRASSIR®

ЭКОСИСТЕМА ВИДЕОНАБЛЮДЕНИЯ

TRASSIR WEAR DETECTOR

Автоматический контроль
наличия спецодежды на
сотрудниках



Российский производитель
систем видеонаблюдения

О КОМПАНИИ

2

собственных торговых
марки: **TRASSIR** и
ActiveCam

18

лет на рынке

22

Офиса в РФ,
СНГ и Китае

Более **30**
сервисных центров
в России и СНГ

Более **600**
сотрудников

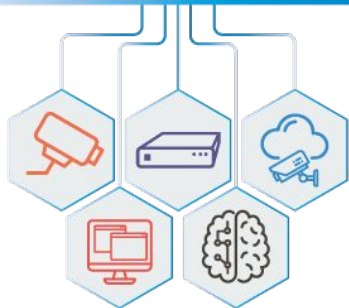
Более **1700**
постоянных партнеров

ЭКОСИСТЕМА TRASSIR 5-B-1

TRASSIR[®]

ЭКОСИСТЕМА ВИДЕОНАБЛЮДЕНИЯ

5 B 1



DSSL предлагает собственную комплексную экосистему видеонаблюдения **TRASSIR**.

В её состав входит 5 элементов:

- Профессиональное программное обеспечение **TRASSIR VMS**;
- интеллектуальные аналитические модули;
- сервис облачного видеонаблюдения **TRASSIR Cloud**;
- IP-камеры **TRASSIR**;
- сетевые регистраторы **TRASSIR**.

Все эти компоненты могут быть подключены в облако и объединены с помощью **TRASSIR Cloud** в единую систему видеонаблюдения.

TRASSIR Wear Detector | ОПИСАНИЕ

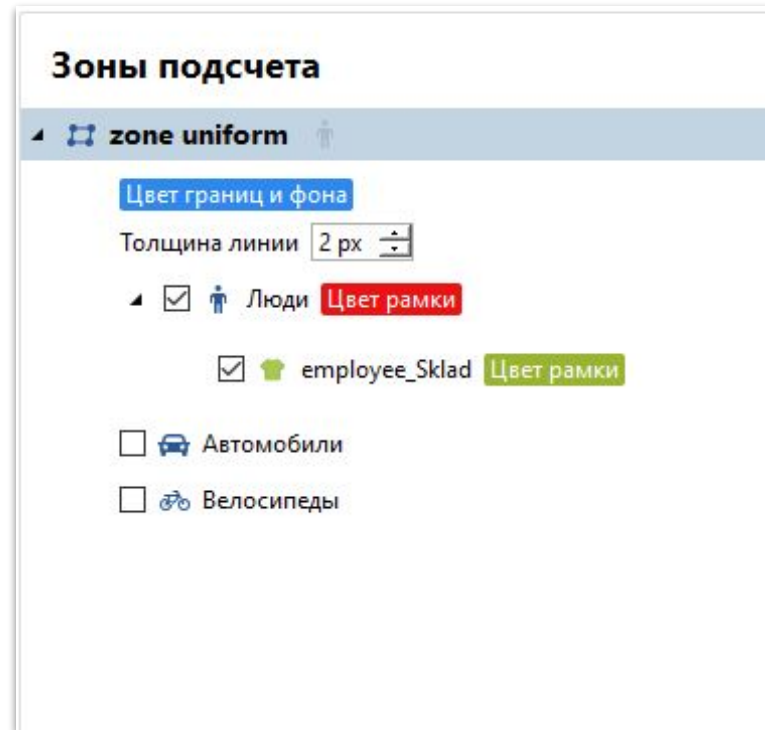


TRASSIR Wear Detector – аналитический модуль, который определяет наличие спецодежды на сотрудниках по цвету форменной одежды.

TRASSIR Wear Detector | ГДЕ ПРИМЕНЯЕТСЯ

TRASSIR Wear Detector предназначен для обеспечения соблюдения техники безопасности на производственных и промышленных предприятиях.

Также модуль используется для разграничения прав доступа в различные зоны.



TRASSIR Wear Detector | ОСОБЕННОСТИ

TRASSIR Wear Detector работает на основе нейронных сетей, что позволяет распознавать объекты с очень высокой точностью.



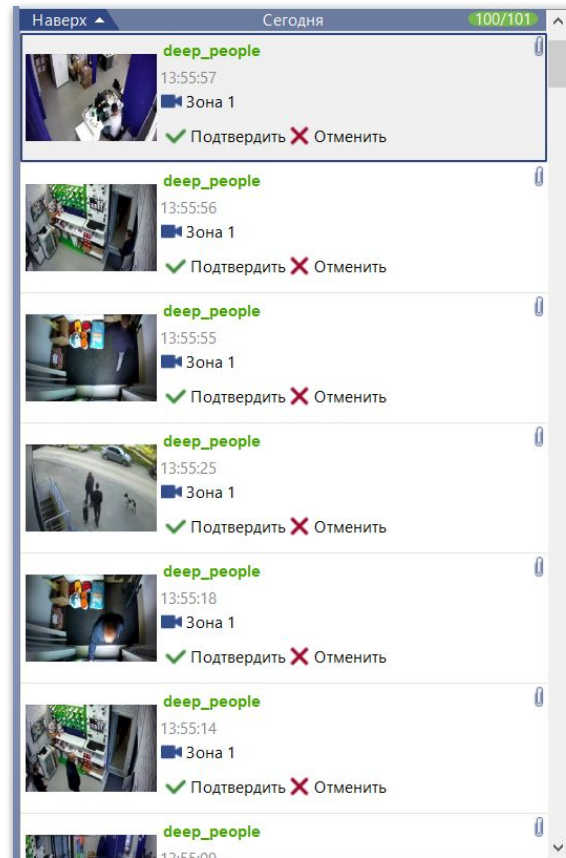
TRASSIR Wear Detector | ОСОБЕННОСТИ

TRASSIR Wear Detector позволяет задать несколько классов людей, каждому из которых соответствует определённый цвет одежды.

The screenshot displays the TRASSIR Wear Detector software interface. The main window has a top bar with 'Детектор' and 'Подсчет объектов' tabs, and buttons for 'Удалить настройки' and 'Сбросить настройки'. On the left, there are navigation links: 'Базовые настройки', 'Расширенные настройки', and 'Размеры объектов'. The main area contains settings for 'Режим детектирования' (set to 'Универсальный'), 'Раз в' (set to '0 м' and '1 с'), and 'Классифицировать' (checked 'по цвету футболки'). Below these are checkboxes for 'Подсчитывать объекты', 'Трассировать объекты', and 'Строить тепловую карту'. A dialog box titled 'Классификатор по цвету футболки' is open, showing a list of classes: 'employee_sklad' (checked) and 'employee2' (unchecked). The dialog also features a color spectrum, a vertical color bar, and a green t-shirt icon labeled 'Средний цвет'. At the bottom of the dialog are 'Отмена' and 'Ок' buttons. In the bottom right corner of the main window, there is a 'Закреть' button and a green status indicator 'Детектор работает'.

TRASSIR Wear Detector | ОСОБЕННОСТИ

В случае появления сотрудника без спецодежды в зоне обзора видеокамеры, **TRASSIR Wear Detector** автоматически отправляет уведомление оператору.



TRASSIR Wear Detector | ОТПРАВКА УВЕДОМЛЕНИЙ

При нарушении установленных в настройках правил **TRASSIR Wear Detector** автоматически отправляет уведомление оператору через один или несколько каналов:

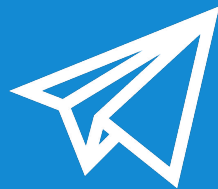
На e-mail



По SMS



В Telegram

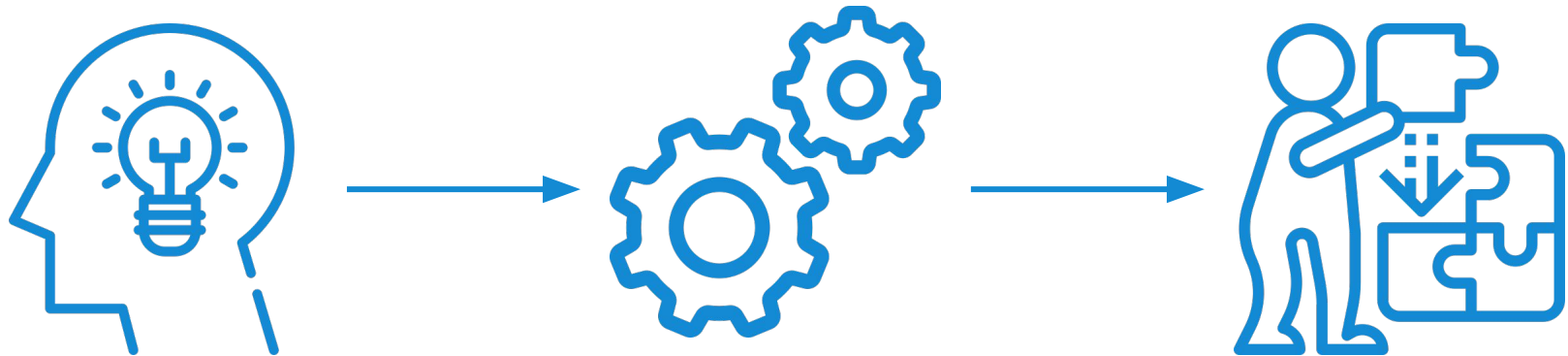


В клиенты TRASSIR



TRASSIR Wear Detector | СКРИПТЫ

TRASSIR Wear Detector позволяет расширять базовые функциональные возможности с помощью скриптов **Python**.



TRASSIR Wear Detector | TRASSIR NeuroStation

TRASSIR Wear Detector работает на видеорегистраторах линейки TRASSIR NeuroStation



TRASSIR Wear Detector | ОСОБЕННОСТИ

TRASSIR Wear Detector поддерживает Offload-аналитику.

Чтобы система видеонаблюдения получила все возможности нейроаналитики, достаточно подключить несколько обычных NVR к одному серверу **TRASSIR NeuroStation**.



TRASSIR Wear Detector | ПРИМЕРЫ ИСПОЛЬЗОВАНИЯ

Сценарий: Соблюдение регламента



Производственный объект

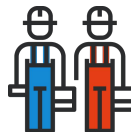
Задача: По технике безопасности сотрудники обязательно должны носить спецодежду.

Проблема: Сотрудники иногда пренебрегают правилами, что может быть опасно. Поскольку территория объекта большая, искать нарушителей по видеонаблюдению неэффективно.

Решение: В модуле **Wear Detector** настраивается цвет спецодежды рабочих, в которой они должны находиться на объекте.

Модуль фиксирует и отправляет тревожное сообщение оператору в случае, если в поле зрения камер попадает человек, чья одежда отличается от заданных правил.

Сценарий: Стерильная зона



Производственный цех

Задача: Сотрудникам, работающим в одной зоне, нельзя заходить в другую, и наоборот.

Проблема: Есть 2 помещения: чистая и грязная зоны, а также помещение-шлюз между ними. Сотрудники иногда пренебрегают правилами и перемещаются в зоны, где они не имеют права находиться.

Решение: В модуле **Wear Detector** настраивается класс - цвет спецодежды рабочих, соответствующий цветам формы сотрудников из каждого из этих двух помещений.

В каждом помещении могут находиться только работники, относящиеся к своему классу.

Сценарий: Без ложных тревог



Складская зона магазина

Задача: Настроены зоны, при пересечении которых срабатывает детектор людей и отправляет оповещение на пульт охраны.

Проблема: В эту зону днем могут заходить сотрудники в спецодежде, а ночью проходит охрана при осмотре территории. Из-за этого происходит множество ложных срабатываний детектора людей.

Решение: В модуле **Wear Detector** было создано две группы сотрудников (персонал и охрана) по цвету их униформы.

Благодаря этому количество ложных срабатываний детектора сократилось до нуля. А руководство службы безопасности получило полную статистику по количеству обходов территории охранниками.

ЖИВАЯ ДЕМОНСТРАЦИЯ ТЕХНОЛОГИЙ TRASSIR

Тест-драйв системы и всех
возможностей **TRASSIR**
в удобное для Вас
время!



Закажите бесплатную удаленную
демонстрацию технологий!
dssl.ru/DEMO

ЗАКАЗАТЬ



Получите расчет стоимости
вашего проекта!

ПОЛУЧИТЬ



Написать: neuro@dssl.ru
Позвонить: +7 (495) 104 20 71

НАПИСАТЬ

A blue-tinted photograph of two men in a warehouse. They are wearing safety vests and looking at a tablet together. The background shows metal shelving and stacks of boxes.

TRASSI®

ЭКОСИСТЕМА ВИДЕОНАБЛЮДЕНИЯ



Российский производитель
систем видеонаблюдения