



www.fox-cctv.ru

## КОМПЛЕКТАЦИЯ



Видеорегистратор



Мышка



Инструкция по быстрой настройке



Блок питания

**Внимание!** Внешний вид, комплектация и характеристики товара могут изменяться производителем без предварительных уведомлений и отличаться от указанных в данном руководстве. Вся приведенная информация ниже не является публичной офертой.

## БАЗОВЫЕ НАСТРОЙКИ

IP адрес устройства: 192.168.1.88 (DHCP вкл.)

Имя пользователя: admin

Пароль: 123456 (пример для rtsp)

HTTP порт: 80

HTTPS порт: 433

Медиа порт: 8000

Ссылка на RTSP поток:

rtsp://admin:123456@192.168.200.11:554/

ISAPI/Streaming/Channels/101

где:

101 - это 1 камера 1 поток

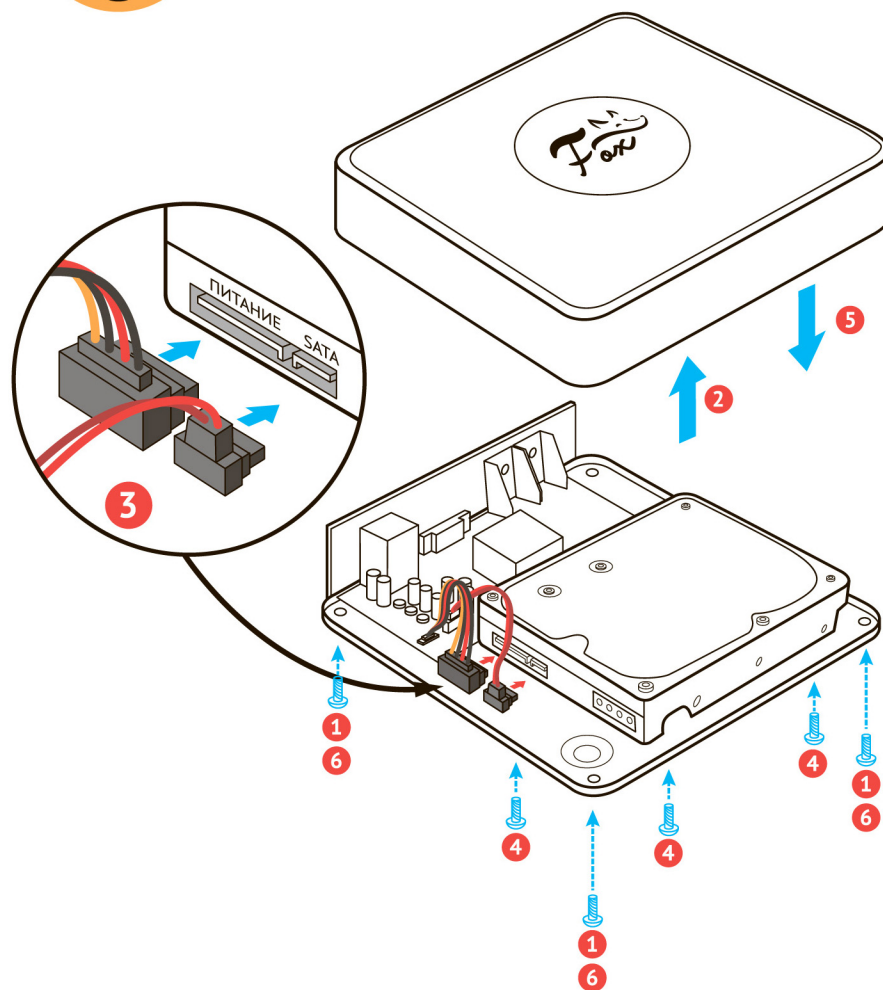
201 - это 2 камера 1 поток

102 - это 1 камера 2 поток

При первом запуске устройства введите Ваш пароль и графический ключ доступа. Если Вы забыли пароль или у Вас возникли трудности со сбросом пароля, пожалуйста, обратитесь в службу технической поддержки FOX CCTV по телефону: 8 (800) 100-21-32.



## БЫСТРАЯ НАСТРОЙКА



- 1 Открутите четыре винта, удерживающих крышку видеорегистратора с низу.
- 2 Поднимите крышку вверх.  
**Внимание! Перед тем, как вставлять жесткий диск (HDD) - заземлите себя!**
- 3 Поместите жесткий диск (HDD) внутрь регистратора как показано на схеме, подключите к нему SATA-кабель и кабель питания.
- 4 Закрепите жесткий диск (HDD) внутри видеорегистратора снизу четырьмя винтами. Обратите внимание, винты для крепления крышки видеорегистратора и жесткого диска разные!
- 5 Поместите крышку видеорегистратора на место.
- 6 Закрепите крышку винтами.

## НУЖНА ПОМОЩЬ?

Более подробную информацию, видео инструкции, программы и обновления, Вы можете получить на нашем сайте:

[www.fox-cctv.ru/support/](http://www.fox-cctv.ru/support/)

## МОБИЛЬНЫЙ КЛИЕНТ

Для удаленного доступа к вашему устройству, пожалуйста, установите программу Guarding Vision на Ваше мобильное устройство.



## ОБЛАКО

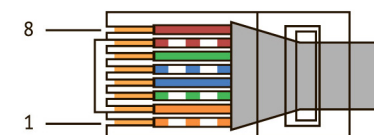
Зарегистрируйтесь и используйте облачный сервис [www.guardingvision.com](http://www.guardingvision.com) для доступа к устройству с браузера ПК, бесплатному хранилищу тревожных снимков, PUSH уведомлениям и другим облачным функциям.

## HDD

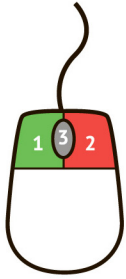


Рекомендуем использовать WD Purple HDD объемом до 6Тб.

## СХЕМА ВИТОЙ ПАРЫ



## КАК ПОЛЬЗОВАТЬСЯ МЫШКОЙ



### 1 Левая кнопка:

- Клик левой кнопкой мыши – это основное действие в регистраторе.
- Двойной клик на выбранном канале откроет его на весь экран. Повторный двойной клик произведет обратное действие.
- Зажав левую кнопку мыши, можно перемещать каналы по экрану

### 2 Правая кнопка:

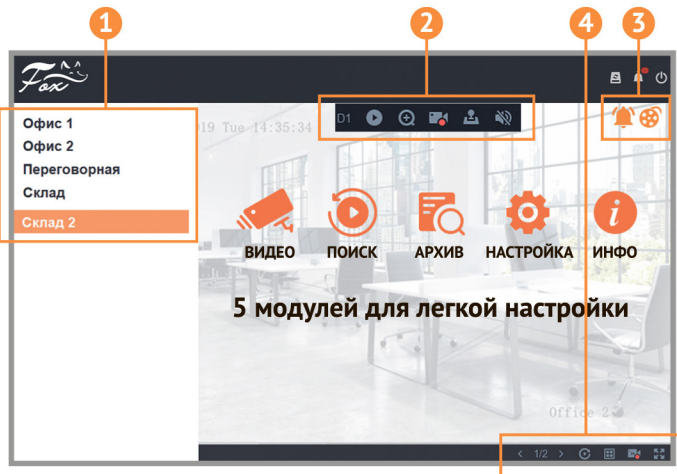
Клик правой кнопкой производит действие назад на экране и в меню регистратора.

### 3 Средняя кнопка:

Прокрутка колеса мыши задействует смену канала на экране, а при активации функции увеличения осуществляет цифровое масштабирование.

## БЫСТРОЕ МЕНЮ

- 1 Поле отображения имени канала, подключённых устройств
- 2 Информация о канале: Номер, Быстрый просмотр, Цифровое увеличение, Активация записи, Управление PTZ или настройкой UTC, Активация звука.
- 3 Иконка «Ведется запись» / Иконка «Внимание тревога!»
- 4 Строка управления: Смена канала, Запуск обхода камер, Настройка отображения многооконного режима, Активация записи, Вывод изображения на весь экран.



## ГИБРИДНЫЙ РЕЖИМ

1. Активируйте графический ключ или войдите в систему с помощью логина и пароля администратора.
2. Войдите в раздел «СИСТЕМА », выберите пункт «Камера», далее «Канал».
3. Установите необходимое количество IP каналов и сохраните настройку.

№	<input type="radio"/> HD/CVBS	<input type="radio"/> IP
A1	<input checked="" type="radio"/>	<input type="radio"/>
A2	<input type="radio"/>	<input checked="" type="radio"/>
A3	<input checked="" type="radio"/>	<input type="radio"/>
A4	<input checked="" type="radio"/>	<input type="radio"/>
Макс. кол-во камер 1		

## ПОИСК IP КАМЕР

1. Активируйте графический ключ или войдите в систему с помощью логина и пароля администратора.
2. Войдите в раздел «СИСТЕМА », выберите пункт «Камера», далее «IP камера».
3. Добавьте выбранную IP камеру значком , при необходимости отредактируйте пароль Onvif устройства.

<input type="checkbox"/> №	IP адрес	Ред.	Доб./Удал.	Статус	Видео	Имя камеры
...	10.6.114.36	-	+	Активно		

## R2R УДАЛЕННЫЙ ДОСТУП

- 1 Активируйте графический ключ или войдите в систему с помощью логина и пароля администратора.
- 2 Войдите в раздел «СИСТЕМА », выберите пункт «Сеть», далее «Guarding Vision».
- 3 Включите облачный сервис, если вы этого не сделали при активации устройства.
- 4 С помощью программы Guarding Vision отсканируйте QR-код доступа к устройству.



## ПОИСК И АРХИВАЦИЯ

1. Активируйте графический ключ или войдите в систему с помощью логина и пароля администратора.
2. Войдите в раздел «ПОИСК », выберите желаемую дату и канал для просмотра
3. Левой кнопкой мыши Вы можете выбрать нужный Вам временной диапазон на «Шкале времени».
4. Вращение колеса мыши на «Шкале времени» масштабирует временной диапазон.
5. При активации функции «» с помощью скобок [ ] можно выделить фрагмент видео для архивации на внешний носитель

