

# RS2-WE

Two Way Wireless double input multi-functional universal transmitter, with 1 reed/magnetic contact and 1 common tamper input



Environmental Class II



## ENGLISH

### Installation Notes

It is recommended the RS2-WE is learned at the control panel. A signal strength test should then be performed to make sure the most suitable location is chosen, ensuring optimum wireless range.

### Installation Surfaces

NOTE: The RS2-WE can be mounted on typical building materials; such as wood, PVC, brick or metal etc. If you do encounter any problems with different surfaces, please contact customer.support@pyronix.com

### References

- A LEARN WIRELESS DEVICES? (Engineer menu)
- B Enable/Disable zone and tamper terminals
- C Enable/Disable roller shutter or zone terminals
- D DIAGNOSTICS? (Engineer menu)
- E PROGRAM INPUTS? (Engineer menu)

### Specification

Type: Normally Closed. Pulse Length: 4mS Alarm: 7 pulses

#### Battery:

Type: 3.0V CR2 Lithium Battery. Threshold: 2.5V +/- 5% at 25°C.

Life: Up to 2 Years

#### Wireless:

Transmission Frequency: 868MHz, FM Transceiver Narrow Band

Transmission Method: Fully encrypted rolling code

Transmission Range: 1.6km free space

#### Materials and Environment

Colour and Casing: White. 2mm ABS

Indication: LEDs (Signal, Battery, Alarm, Tamper). GREEN=MC. RED=RS.

Temperature: Storage: -20°C to 50°C. Certified: -10°C to 40°C. Nominal: -10°C to 50°C

Dimensions (H x W x D): 30 x 115 x 35mm. Magnet: 17 x 56 x 12.7mm

Compatible with the Enforcer, PCX and EURO control panels (Enforcer wireless expander only).

Front and rear tamper. 1 external input & 1 external tamper input.

### IMPORTANT NOTES:

- For operation of both the roller shutter and the magnetic contact, the software version of the control panel must be V9.26 or greater. Older software versions will only allow the roller shutter to be learnt, not the magnetic contact.

- The RS2-WE should never be used with the Enforcer Double Knock attribute enabled as no alarm will be activated.

Please see the control panel user, programming and quick set manuals for further information.

### Battery Information

The batteries supplied have been chosen to provide long service life whilst, for safety reasons, having limited output current. The battery is protected on purchase by a piece of plastic that must be removed for operation. When disposing of the product, the battery must be removed and disposed of separately in accordance with the local regulations.

### Warranty

This product is sold subject to our standard warranty conditions and is warranted against defects in workmanship for a period of two years (batteries excluded). In the interest of continuing care and design, Pyronix Ltd reserves the right to amend specifications, without giving prior notice.

### Product Warning Information

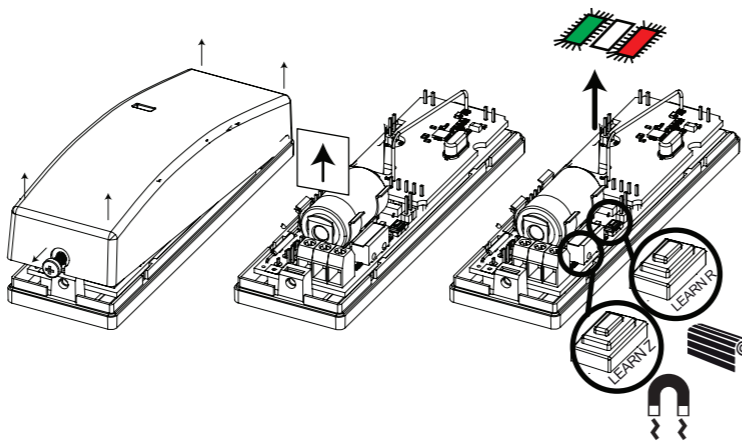
For electrical products sold within the European Community. At the end of the electrical products life, it should not be disposed of with household waste. Please recycle where facilities exist. Check with your Local Authority or retailer for recycling advice in your country.

To prevent possible damage to components, any static charge on your body needs to be eliminated before touching the inside of the unit. This can be accomplished by touching some grounded/earthed metallic conductor such as a radiator/pipework immediately before replacing the batteries.

### Magnet Detection Performance

Axis of Operation	Event	Distance on Air	Distance on Iron	Signal/Message
Z+	Remove	28mm	18mm	Intrusion
	Approach	37mm	17mm	Stand-by
Z-	Remove	28mm	18mm	Intrusion
	Approach	37mm	17mm	Stand-by
Y	Remove	15mm	8mm	Intrusion
	Approach	14mm	7mm	Stand-by
X+	Remove	12mm	9mm	Intrusion
	Approach	11mm	8mm	Stand-by
X-	Remove	14mm	12mm	Intrusion
	Approach	13mm	11mm	Stand-by

## START



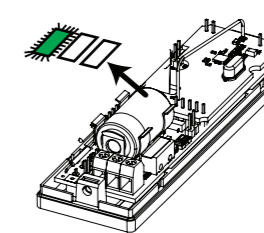
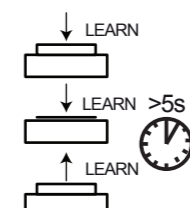
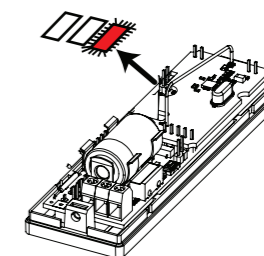
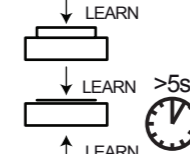
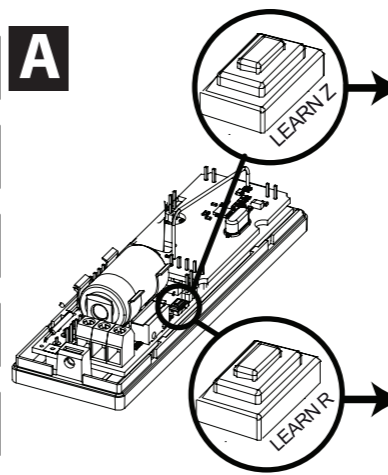
LEARN WIRELESS DEVICE? **A**

Learn Inputs?

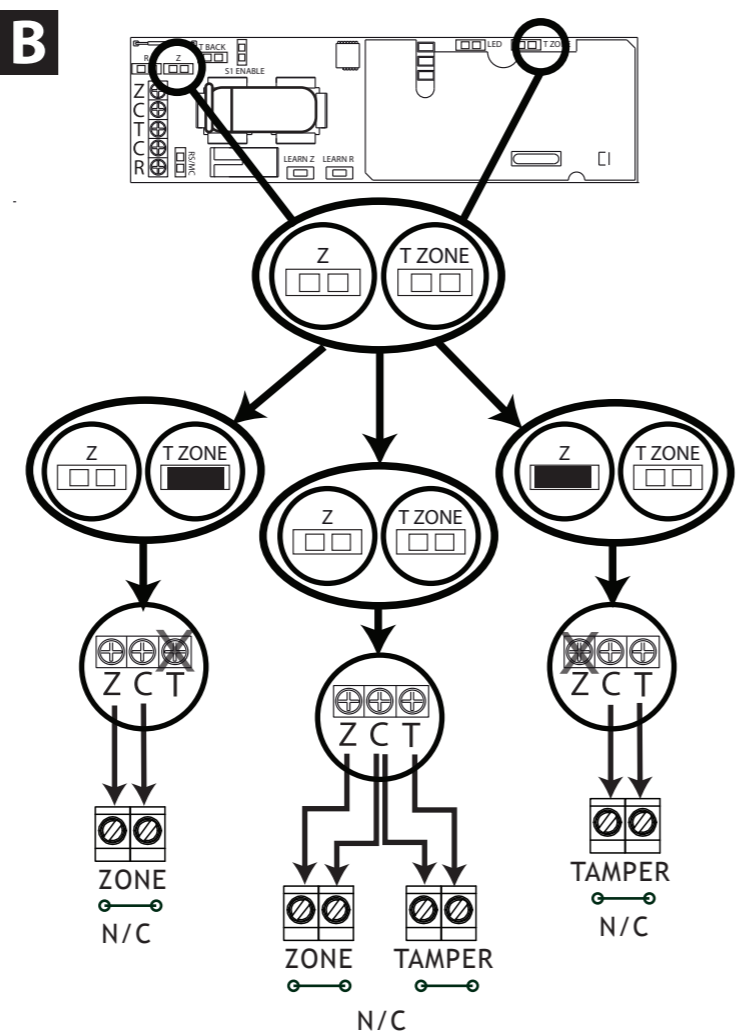
Learn Devices?

Input 01 Available [01]

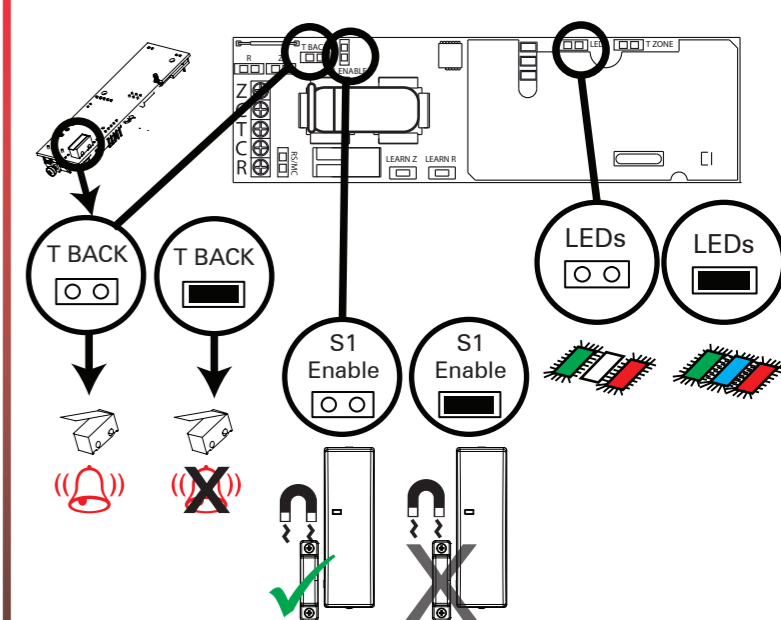
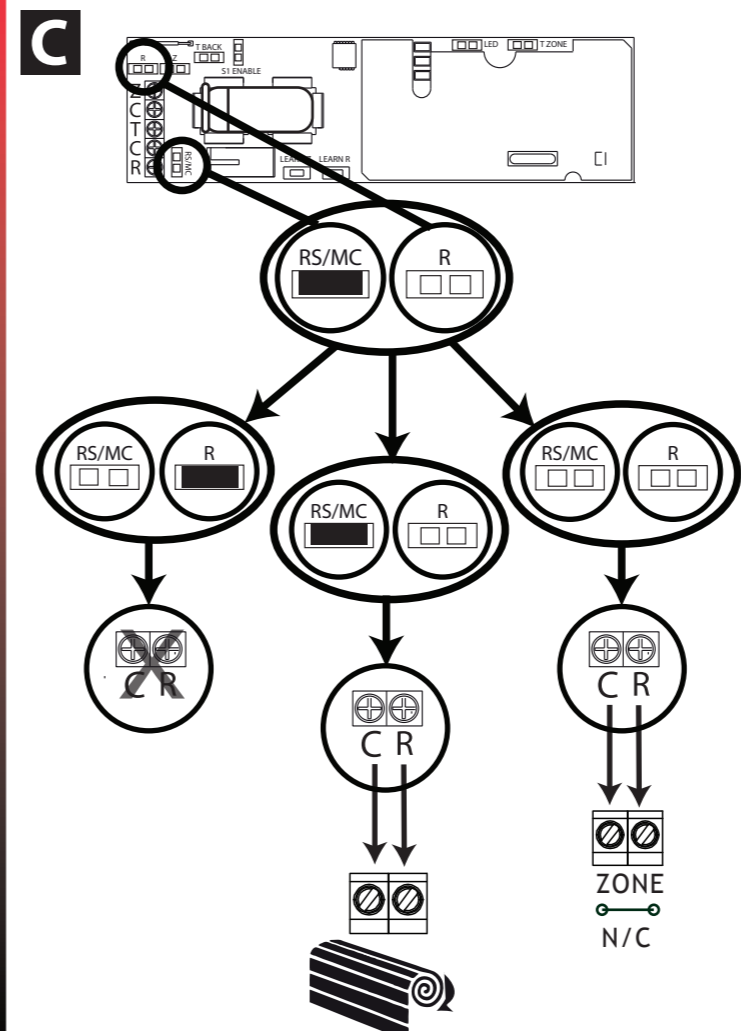
Learning...



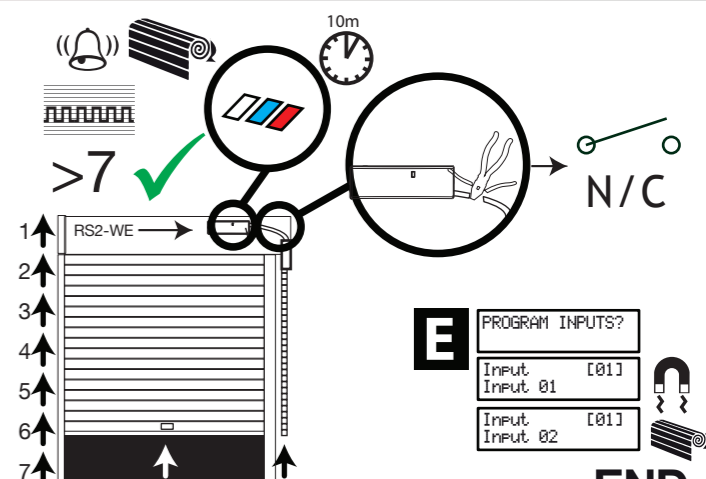
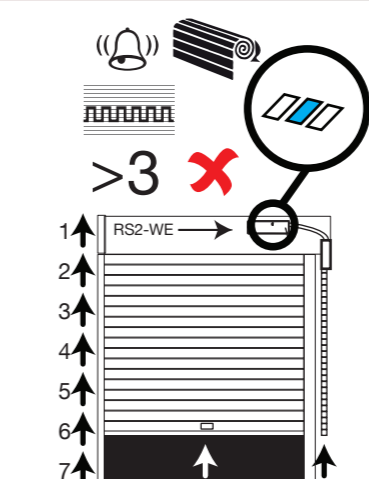
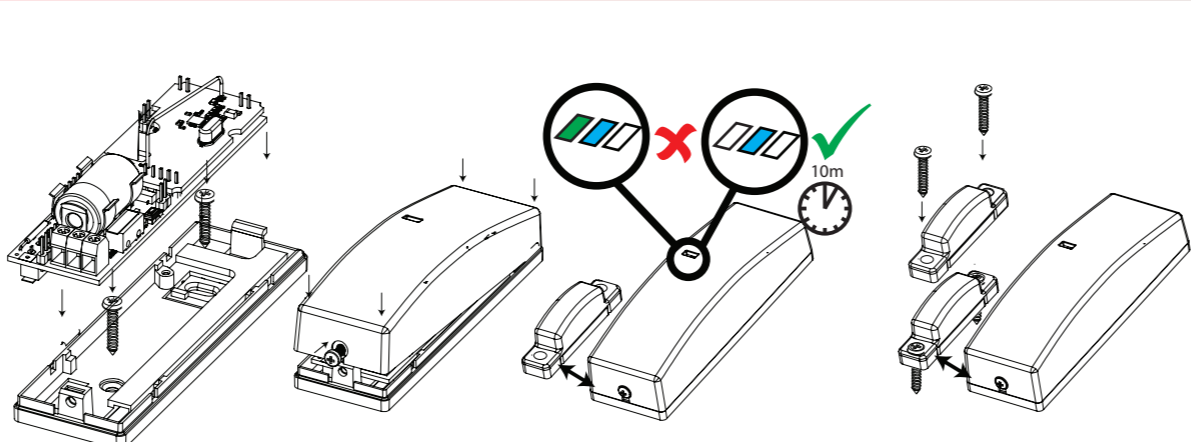
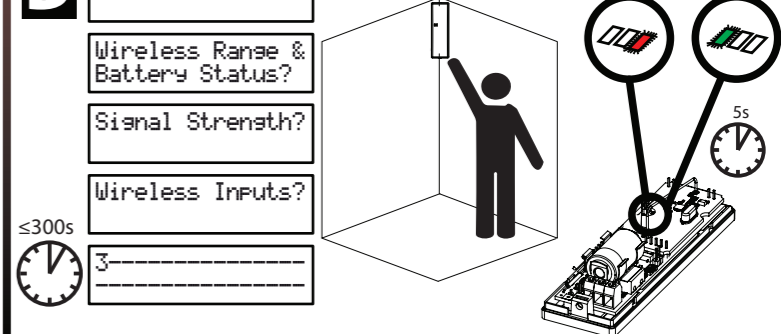
## B



## C



## D



## END

## ITALIAN

**Note di installazione**

Si raccomanda il trasmettitore RS2-WE sia appreso dal pannello di controllo. Una prova di potenza del segnale deve poi essere eseguita per assicurarsi che sia scelto il luogo più adatto, garantendo un segnale ottimale.

**Superfici di montaggio**

NOTA: Il trasmettitore RS2-WE può essere montato su tipici materiali da costruzione, come il legno, PVC, di mattoni o di metallo, ecc. Se si incontrano problemi con superfici diverse, si prega di contattare info @ pyronix.it

**Referenze**

- A** MEMORIZZA RADIO? (menu tecnico)
- B** Abilita/Disabilita contatto tamper e zone
- C** Abilita/Disabilita contatto NC o TAPPARELLA
- D** DIAGNOSTICHE? (menu tecnico)
- E** IMPOSTA IMGRESSI (menu tecnico)

**Specifiche**

**Tipo:** normalmente chiuso. Durata impulso: 4mS. Allarme: 7 impulsi

**Batteria:** Tipo: 3.0V batteria al litio CR2. Soglia: 2.5V + / - 5% a 25 ° C.

**Durata:** fino a 2 anni

**Wireless:** Frequenza di trasmissione: 868MHz, ricetrasmettitore FM a banda stretta

**Metodo di trasmissione:** Fully encrypted rolling code

**Gamma di trasmissione:** spazio libero 1,6 km

**Materiali e Ambiente:** Colore e Rivestimento: Bianco. 2 millimetri ABS

**Indicazione:** LED (segnale, batteria, allarme, tamper) VERDE = MC.. ROSSO = RS.

**Temperatura di stoccaggio:** -20° C a 50° C. Certificata: -10° C a 40° C. Nominale: -10° C a 50° C

**Dimensioni (A x L x P):** 30 x 115 x 35 mm. Magnete: 17 x 56 x 12,7 mm

Compatibile con i pannelli di controllo Enforcer, PCX (con espansione radio Enforcer).

Tamper Anteriore e posteriore. 1 ingresso esterno e 1 ingresso tamper esterno."

**Note di installazione**

Per il funzionamento sia della tapparella e il contatto magnetico, la versione del software del pannello di controllo deve essere V9.26 o superiore. Versioni software precedenticonsentiranno solo l'acquisizione del canale R (tapparella), non del canale Z (contatt). Il trasmettitore RS2 non deve mai essere programmato in doppio impulso in quanto non potrà attivare alcun allarme.Si prega di vedere il pannello di controllo utente, manuali Quick Set per ulteriori informazioni di programmazione e.

**Info Batteria**

Le batterie in dotazione sono stati scelte per fornire il servizio di lunga vita, mentre, per ragioni di sicurezza, con corrente di uscita limitata.La batteria è protetta da un pezzo di plastica che deve essere rimossa per il funzionamento. Per lo smaltimento del prodotto, la batteria deve essere rimossa e smaltita separatamente in conformità con le normative locali.

**Garanzia**

Questo prodotto è venduto secondo le nostre condizioni di garanzia standard ed è garantito contro difetti di fabbricazione per un periodo di due anni (batterie escluse). Nell'interesse di continuare a migliorare il prodotto, Pyronix Ltd si riserva il diritto di modificare le specifiche senza preavviso.

**Informazioni sul prodotto**

Per i prodotti elettrici venduti all'interno della Comunità europea. Una volta necessario lo smaltimento, il prodotto, non deve essere smaltito con i rifiuti domestici. Riciclare dove esistono strutture. Verificare con le autorità locali o al rivenditore per il riciclaggio di consulenza nel vostro paese. Per evitare possibili danni ai componenti, tutta la carica statica sul tuo corpo deve essere eliminato prima di toccare la parte interna dell'unità. Questo può essere ottenuto toccando alcuni conduttore metallico a massa / terra, come termosifoni / tubazioni immediatamente prima di sostituire le batterie.

## RUSSIAN

**Установка**

Рекомендуется прописать RS2-WE на панели управления перед монтажем. Проверить уровень сигнала в месте установки, чтобы убедиться, что выбрано наиболее подходящее место, для оптимального качества связи.

**Поверхности для устанвки**

RS2-WE может быть установлен на типичные строительные материалы, такие, как дерево, ПВХ, кирпич или металл, если вы столкнулись с какими-либо проблемами с некоторыми атериалами, пожалуйста, свяжитесь customer.support @ pyronix.com

**Ссылки**

**A** ПРОПИСАТЬ УСТРОЙСТВА? (Меню Инженера)

**B** Включение / Выключение перемиычки зоны и тампера

**C** Включение / Выключение перемиычки счета пульсов и тампера

**D** ДИАГНОСТИКА? (Меню Инженера)

**E** ПАРАМЕТРЫ ЗОН (Меню Инженера)"

**Спецификация**

**Тип:** Normally закрытый. Импульс: 4 мс, Тревога: 7 импульсов

**Батарея:** Тип: 3.0V CR2 литиевая батарея. Порог: 2,5 В + / - 5% при 25 ° C.

**Время работы:** до 2 лет

**Беспроводная связь:** Частота передачи: 868 МГц, FM трансивер узкополосный

**Способ передачи:** полностью шифрованный плавающий код

**Дальность передачи:** 1.6км на свободном пространстве. Материалы и окружающая среда

**Цвет и материал корпуса:** белый. ABS пластик, 2мм

**Индикация:** светодиодная (сигнал, батарея, тревога, тампер) зеленый = MC.. RED = RS.

**Температура:** Хранение: -20° C до 50° C. Сертифицированные: -10° C до 40 ° C. Номинальный: -10° C до 50° C. **Размеры (В x Ш x Г):** 30 x 115 x 35 мм. Магнит: 17 x 56 x 12,7 мм

Совместимость с панелями Enforcer, PCX и EURO (при использовании беспроводного расширителя Enforcer). Передний и задний тампер. 1 внешний вход и 1 вход тампера.

**Примечания для установки**

Для работы обoих зон (рольставнями и магнитный контакт), версия программного обеспечения панели должна быть V9.26 или выше. Старые версии программного обеспечения позволяют контролировать рольставни (счет импульсов), но не позволяют использовать магнитный контакт. При использовании RS2-WE никогда не должен быть использован атрибут ЗОНЫ "ДВОЙНАЯ СРАБОТКА" сигнал тревоги не будет активирован.

Пожалуйста, ознакомьтесь с пользовательской инструкцией панели управления, инструкцией по программированию для получения дополнительной информации."

**Информация о батарее**

Поставляемые батареи были выбраны, чтобы обеспечить длительный срок службы, в то же время, по соображениям безопасности, имеющими ограниченный выходного тока.

Баарea защищена по покупке куском пластика, который должен быть удален для работы. При утилизации продукта, батарее необходимо снять и утилизировать отдельно в соответствии с местным законодательством.

**Гарантии**

Этот продукт продается в соответствии с нашими стандартными условиями гарантии и гарантией от дефектов изготовления в течение двух лет (без батарей). В интересах постоянного совершенствования и дизайна, Pyronix Ltd оставляет за собой право вносить изменения в спецификации без предварительного уведомления.

**Дополнительная информация**

Для электрических изделий, продаваемых в рамках Европейского сообщества. В конце жизни электрических продуктов, их не следует выбрасывать вместе с бытовыми отходами. Утилизация только в специально оборудованных местах. Обратитесь в местные органы власти для выяснения правил утилизации в своей стране.

Для предотвращения возможного повреждения компонентов статическим зарядом, он должен быть устранен, прежде чем прикасаться к частям внутри аппарата. Это может быть достигнуто прикосновением некоторых заземленных металлических проводников, например, радиатора отопления или трубопровода, непосредственно перед заменой батарей.

## SPANISH

**Notas de Instalación**

Se recomienda que el RS2-WE sea aprendido en el panel de control. Debe medirse la fuerza de señal para asegurarse que sea elegida la ubicación más apropiada, asegurando un óptimo alcance inalámbrico.

**Superficies de instalación**

NOTA: El RS2-WE puede ser montado sobre los materiales típicos de construcción, como madera, PVC, ladrillos, metales, etc. Si encuentra problemas con alguna superficie, por favor contacte a customer.support@pyronix.com

**Referencias**

**A** APRENDER DISPOSITIVOS INALÁMBRICOS? (Menú de Ingeniero).

**B** Habilitar/Deshabilitar terminales de tamper y zona.

**C** Habilitar/Deshabilitar terminales de zona o persiana.

**D** DIAGNÓSTICO? (Menú de Ingeniero).

**E** PROGRAMAR ENTRADAS? (Menú de Ingeniero)

**Especificaciones**

**Tipo:** Normal Cerrado. Largo del pulso: 4mS Alarma: 7 pulsos.

**Batería:** Tipo: 3.9V CR2, de Litio. Umbrales: 2.5V +/- 5% a 25° C. Vida útil: hasta 2 años.

**Inalámbrico:** Frecuencia de transmisión: 868MHz, transceptor de banda angosta.

**Método de transmisión:** código rotativo totalmente encriptado.

**Rango de transmisión:** 1,6Km en espacios abiertos. Materiales y ambiente. Color y gabinete: Blanco. ABS de 2mm.

**Indicaciones:** LEDs (Señal, Batería, Alarma y Tamper). VERDE = MC, ROJO = RS.

**Temperatura:** Almacenamiento: -20° C a 50° C. Certificado: -10° C a 40° C. Nominal: -10° C a 50° C.

**Dimensiones (A x A x P):** 30 x 115 x 35mm. Imán: 17 x 56 x 12,7mm.

Compatible con paneles de alarma Enforcer, PCX y EURO (solo expansor inalámbrico Enforcer).

Tamper frontal y trasero. 1 Entrada externa y entrada externa de tamper.

**Notas de instalación**

Para operar detector de apertura de persianas y contacto magnético, el software del panel debe ser V9.26 o superior. Versiones anteriores solo permitirán aprender el detector de apertura de persianas y no el magnético. El RS2-WE nunca debe ser usado con el atributo Doble Golpe del Enforcer, ya que así no se disparará ninguna alarma. Por favor, vea los manuales de usuario, programación y configuración rápida para más información

**Información y batería**

Las baterías provistas han sido elegidas para proveer una larga vida útil mientras que, por cuestiones de seguridad, han sido limitadas en su salida de corriente. La batería ha sido protegida de fábrica por una pieza de plástico que debe ser removida para su operación. Cuando se desechе el producto, la batería debe ser removida y desechada por separado, en concordancia con las regulaciones locales.

**Garantía**

Este producto es vendido sujeto a nuestras condiciones de garantía estándar y están garantizados por defectos de fabricación por un periodo de dos años. En nuestro interés por el cuidado y desarrollo continuos, Pyronix Ltd se reserva el derecho de modificar las especificaciones sin previo aviso.

**Advertencia sobre el producto**

Para productos eléctricos vendidos dentro de la comunidad europea. Al final de la vida útil de los productos eléctricos, estos no deben ser dispuestos con los desechos hogareños. Por favor, recicle cuando las posibilidades existan. Chequee con su autoridad local o vendedor minorista para consejos de reciclaje en su país. Para prevenir posibles daños a los componentes, cualquier carga estática en su cuerpo debe ser eliminada antes de tocar el interior de esta unidad. Esto puede lograrse tocando algún conductor metálico puesto a tierra como un radiador o tubería antes de reemplazar las baterías.

## TURKISH

**Kurulum Notları**

RS2-WE nin kontrol paneline öğretilmesi tavsiye edilir. Sinyal gücü testi en uygun kablosuz mesafenin sağlanması için en uygun ortam seçildikten sonra yapılmalıdır

**Kurulum Yüzeyleri**

NOT: Tuş takımı, ağaç, PVC, tuğla, metal gibi tipik materyallerin üzerine montajı yapılabilir. Farklı yüzeylerde montaj yaparken sorun yaşıyorsanız lütfen customer.support@pyronix.com adresinden iletişime geçiniz.

**Referanslar**

**A** KABLOSUZ CIHAZI ÖĞREN? (Mühendislik Menüsü)

**B** Bölge ve sabotaj terminalleri Aktif/Pasif

**C** Roller Shutter veya Bölge Terminalleri Aktif/Pasif

**D** TEŞHİSLER? (Mühendislik Menüsü)

**E** PROGRAM GİRİŞLERİ (Müjendislik Menüsü)"

**Özellikler**

**Tip:** Normalde Kapalı. Darbe Genişliği: 4mS Alarm: 7 darbe

**PİL:** TIP: 3.0V CR2 Lityum PİL. Eşik Değeri: 2.5V +/- 5% 25° C de.

**Ömür:** 2 Yıla kadar.

**Kablosuz:** İletim Frekansı: 868MHz, FM Dar Bant Telsiz

**İletişim Metodu:** Tam şifrelemeli değişken kod

**İletişim Mesafesi:** 1.6 km açık alanda

**Materyal ve Çevre Koşulları**

**Renk ve Kasa:** Beyaz. 2mm ABS Plastik

**Gösterge:** LEDler (Sinyal,PİL,Alarm,Sabotaj).Yeşil=MK. Kırmızı=Rs

**Sıcaklık:** Depolama: -20° C - 50° C. Onaylı:-10° C - 40° C. Nominal: -10° C - 50° C

**Ölçüler (Y x G x D):** 30 x 115 x 35mm. Manyetik: 17 x 56 x 12.7mm

Enforcer, PCX ve EURO kontrol panelleri ile uyumlu (Sadece Enforcer Kablosuz Genişleme).

Ön ve arka sabotaj koruma. 1 harici giriş & 1 haric​i sabotaj girişi."

**Kurulum Notları**

Her iki Manyetik kontak ve kepenk kontrol için, Kontrol Panelinin yazılım versiyonu V9.26 veya daha yüksek olmalıdır. Eski versiyonlar sadece Kepenk Kontrolün çalışmasını sağlar ancak manyetik kontak çalışmaz. RS2-WE Enforcer çift çalma özelliği aktifken kullanılmamalıdır. Bu durumda alarm vermeyecektir. Lütfen Kontrol Paneli kullanıcı, programlama ve hızlı ayar kılavuzlarına bakınız.

**PİL Bilgisi**

Piller uzun ömür sağlaması ve güvenlik sebepleri ile sınırlı çıkış akımı verecek şekilde seçilmiştir. PİL bir plastik parça ile korunmuştur. Kullanmadan önce bu parçayı çıkarınız. Ürün ömrü bittiğinde, pİL yerel yönetmeliklere göre değiştirilmelidir.

**Garanti**

Bu ürün standart garanti koşullarına tabi olarak satılmaktadır ve iki yıl boyunca işçilik hatalarına karşı garantilidir (piller hariç). Sürekli bakım ve tasarım açısından, PYRONIX Ltd, önceden bildirimde bulunmaksızın, teknik özellikleri değiştirme hakkını saklı tutar.

**Ürün uyarı Bileşi**

Elektrikli ürünler Avrupa Birliği içerisinde satılır. Elektrikli ürünlerin ömrü bittiğinde ev atıkları ile birlikte atılmamalıdır. Lütfen geri dönüşüm tesislerini kullanın ve geri dönüşüm için ülkenizdeki yerel yetkililere veya danışmanlara danışın.

Bileşenlerin zarar görmesini önlemek için, vücudunuzdaki statik elektriğin bileşenlere dokunmadan önce ortadan kaldırılması gerekir. Pilleri değiştirmeden önce bir radyatör / boru gibi bazı topraklı metal iletkenlere dokunarak gerçekleştirilebilir.