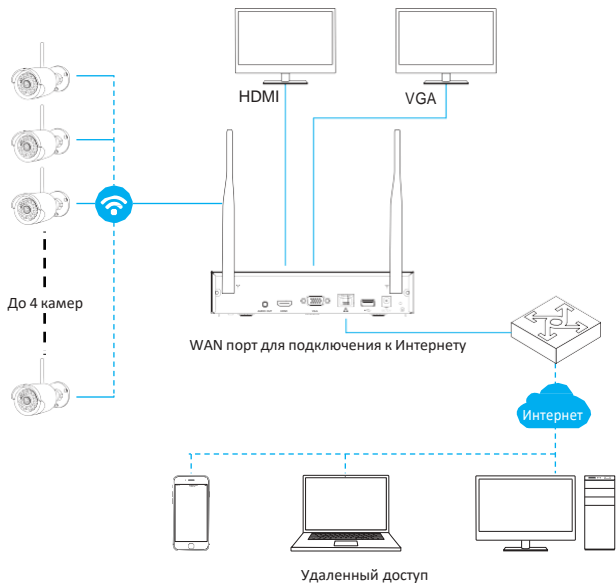


Инструкция по настройке  
IP-регистратора  
KENO KN-WIFI4/1

## Схема подключения

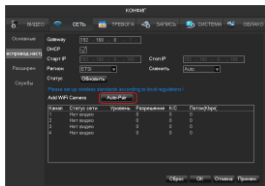


## Добавление WIFI-камер KENO Smart

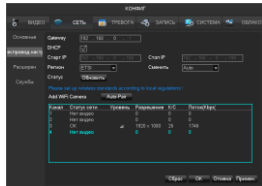


Подключите камеру напрямую к видеорегистратору через сетевой кабель.

- Войдите в [Главное меню] > [Беспровод.настройка, и нажмите кнопку **Auto-Pair** .



- Если статус подключения "ОК" и видео с камеры появилось, можно отключить сетевой кабель.



## Добавление WIFI камер сторонних производителей



Подключите камеру к компьютеру.

- Войдите в меню камеры [WIFI] [1], выберите точку WIFI[Wifi\_wifi\_...][2], введите пароль[JHscxNuhM6QD][3] и нажмите [Save] [4].

WiFi Config

Current Status

Channel	SSID	Signal	Auth	Encryption
5	WIFI_wifi_4T5M43	100	WPA2	Advanced
11	11111	0	None	Advanced
6	ASUS_AC	95	WPA/WPA2	Advanced
10	TP-LINK	100	WPA2	Advanced
7	KENO_wifi	71	WPA2	Advanced
10	Asusaker 2	95	WPA/WPA2	Advanced
42	ASUSNET	42	WPA/WPA2	Advanced
41	TP-LINK/TP-LINK AP7 MAC:08:00:42:40:01:34	41	WPA2	Advanced

Current Status

WIFI\_wifi\_4T5M43

SSID: WIFI\_wifi\_4T5M43

Auth: WPA2

Password: JHscxNuhM6QD

Save

- Далее войдите в [Главное меню], [Беспровод.настройка], и нажмите кнопку **Auto-Pair**.

КОНФИГ

ВИДЕО СЕТЬ ТРЕВОГА ЗАПИСЬ СИСТЕМА ОБЛАКО

Основные Gateway: 192 . 168 . 0 . 1

WIFI настр. DHCP

Старт IP: 192 . 168 . 0 . 100 Стоп IP: 192 . 168 . 0 . 199

Расширен Регион: ETSI Сменить: Авто

Службы Статус: Обновить

Настройте уровень сигнала WIFI разрешенный в вашем регионе

Доб. WIFI камеру **Auto-Pair**

Канал	Статус сети	Уровень	Разрешение	К/С	Поток(Kbps)
1	OK		1920 × 1080	25	1623
2	Нет видео		0	0	0
3	OK		1920 × 1080	25	1319
4	ID не может повт		0	0	0

Сброс OK Отмена Примен.