

**ТЕХНИЧЕСКИЕ
ХАРАКТЕРИСТИКИ**

Параметры	Ед.изм.	Значение
Напряжение входное	В	5,0...12,0
Напряжение на выходе	В	12,0
Ток на входе	А	0,2
Ток на выходе	А	3,0
Ток в дежурном режиме	А	0,0
Допустимая рабочая температура окружающей среды	°С	0°... +40°
Относительная рабочая влажность воздуха	%	Не более 85%при температуре +25°С
Габаритные размеры источника питания	мм	50*17*17

* Технические характеристики изделия носят сугубо информативный характер и могут быть изменены для улучшения потребительских свойств без дополнительного уведомления.



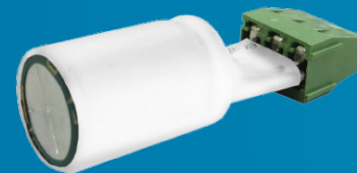
УВАЖАЕМЫЙ ПОКУПАТЕЛЬ!

Перед началом всех работ внимательно ознакомьтесь с данной инструкцией, которая даст Вам необходимые рекомендации.

ПАСПОРТ

ИСТОЧНИК ПИТАНИЯ
СТАБИЛИЗИРОВАННЫЙ
(БУЗ)

ST SPACE
TECHNOLOGY



* Подробное описание функций можно найти на сайте www.st-tm.ru

EAC

МОДЕЛЬ: **ST-1200**

1. НАЗНАЧЕНИЕ

ST-1200 - источник питания (далее по тексту источник питания, ИП) предназначен для питания различных устройств не бытового применения, напряжением 12 Вольт и током до 3,0 А.

Применяется в случаях, когда прокладка кабельных трасс экономически не целесообразна, но рядом имеется слаботочный источник напряжения. Главные достоинства этого ИП – простота, надежность, малые габариты и цена.

2. УСТРОЙСТВО И ПРИНЦИП РАБОТЫ

ИП выполнен на гетинаксовой плате, в бескорпусном исполнении. Защита от внешних воздействий и короткого замыкания обеспечивается диэлектрическим термоусадочным чехлом, который закрывает все токоведущие части, кроме клеммной колодки, расположенной на торце платы.

Входное напряжение 5...12 Вольт и током 20 мА поступает от внешнего источника на штатную клеммную колодку. Преобразователь формирует на своем выходе потенциал, с напряжением 12 Вольт, током 3,0 Ампера. Значение силы тока, отдаваемого в нагрузку, зависит от величины ее внутреннего сопротивления.

3. УСТАНОВКА

Подключение нагрузки входного напряжения осуществляется к штатной колодке с соблюдением полярности, которая указана на Рис.1. Монтаж следует производить только при отсутствии напряжения.

ВНИМАНИЕ: Несоблюдение полярности подключения может привести к выходу из строя подключаемых электронных устройств!

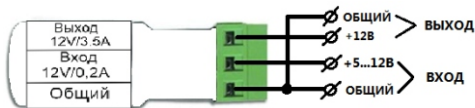


Рис.1. Схема подключения

4. КОМПЛЕКТ

-источник питания..... - 1 шт.
-упаковочный пакет..... - 1 шт.

5. ПРАВИЛА ХРАНЕНИЯ И ТРАНСПОРТИРОВКИ

ИП следует хранить в вентилируемом помещении при температуре от -50°С до +60°С и относительной влажности воздуха до 95%.

Условия транспортировки и хранения в транспортной таре на складах изготовителя и потребителя должно соответствовать условиям ГОСТ 15150-69.

6. МЕРЫ БЕЗОПАСНОСТИ

При эксплуатации ИП следует соблюдать «Правила технической эксплуатации и правила техники безопасности для электроустановок до 1000 Вольт». Монтаж ИП должен осуществляться квалифицированным специалистом, прошедшим специальную подготовку.

7. ПРАВИЛА УТИЛИЗАЦИИ

Оборудование не представляет опасность для жизни, здоровья людей и окружающей среды. После окончания срока службы его утилизация производится без принятия специальных мер защиты окружающей среды.

8. ГАРАНТИИ ИЗГОТОВИТЕЛЯ

Предприятие-изготовитель гарантирует работоспособность изделия в течение 12 месяцев с даты продажи, но не более 24 месяцев с даты изготовления. В случае отсутствия документов гарантия действует 24 месяца с даты изготовления.

Гарантийные обязательства становятся недействительными, если причиной выхода из строя явились:

- механические, термические, химические повреждения корпуса и других элементов изделия;
- электрической пробой входных и выходных каскадов;
- авария в сети питания.

Гарантия не распространяется на изделие с нарушенной гарантийной пломбой.

В случае, если Ваше изделие марки «ST» будет нуждаться в гарантийном и послегарантийном обслуживании, просим обращаться к региональному дилеру/продавцу, у которого Вы приобрели это изделие или в территориальный авторизованный сервисный центр, адрес которого можно найти на сайте www.st-tm.ru в разделе «контакты» или «тех.поддержка».

Срок службы изделия 24 месяца с даты изготовления.

9. СВИДЕТЕЛЬСТВО О ПРИЕМКЕ

ИП ST-1200 сер.№ _____

изготавливается в соответствии с директивами 2014/30/EU от электромагнитной совместимости и признан годным к эксплуатации.

Сделано в Китае.

Изготовитель: Манжоули Смарт Технолоджи Продактс Ко., Лтд.

Адрес: Китай, 021400, г. Маньчжурия КНР, ул. СиньХуа торговый дом, подъезд 3, офис 3-5 www.intellectchina.cn

Импортер: юридическое лицо, уполномоченное принимать претензии и производить гарантийный ремонт и замену товара на территории РФ: ООО «Ист Трейд»

Адрес: 664 009, г. Иркутск, ул. Култукская, д. 13, оф. 219
Тел. 8(800) 775-20-90

Дата изготовления: июль 2021 г.

Продавец (наименование и адрес): _____

Дата продажи: _____ | _____ | Подпись продавца